



Муниципальное образование  
«Город Биробиджан»  
Еврейской автономной области

## МЭРИЯ ГОРОДА

### ПОСТАНОВЛЕНИЕ

28.01.2020

№ 97

Об установлении публичного  
сервитута в отношении земельного  
участка с кадастровым номером  
79:01:0000000:81

В соответствии со статьей 3.6 Федерального закона от 25.10.2001 № 137-ФЗ «О введении в действие Земельного кодекса Российской Федерации», Уставом муниципального образования «Город Биробиджан» Еврейской автономной области, на основании ходатайства филиала акционерного общества «Дальневосточная распределительная сетевая компания» - «Электрические сети Еврейской автономной области» (далее – АО «ДРСК» филиал «Электрические сети Еврейской автономной области») от 27.11.2019 № 8382 мэрия города

**ПОСТАНОВЛЯЕТ:**

1. Установить публичный сервитут по ходатайству АО «ДРСК» филиал «Электрические сети Еврейской автономной области» в отношении земельного участка, находящегося в государственной собственности с адресным ориентиром: г. Биробиджан, от п/ст 35 кВ «Центр» ул. Красноармейская до здания областной филармонии ф-276, до пр. 60-летия СССР, 16 ф-281, с кадастровым номером 79:01:0000000:81, в целях эксплуатации объекта электросетевого хозяйства (опоры ВКЛ-6 кВ фидер-276), сроком на сорок девять лет.

2. Утвердить границы публичного сервитута на кадастровом плане территории в отношении земельного участка с кадастровым номером 79:01:0000000:81, площадью 121 кв.м (приложение).

3. АО «ДРСК» филиал «Электрические сети Еврейской автономной области» обязаны:

- установить охранную зону объекта электросетевого хозяйства в соответствии с постановлением Правительства Российской Федерации от 24.02.2009 № 160 «О порядке установления охранных зон объектов

электросетевого хозяйства и особых условий использования земельных участков, расположенных в границах таких зон»;

- привести земельный участок в состояние, пригодное для его использования в соответствии с разрешенным использованием, в срок не позднее чем три месяца после завершения эксплуатации объекта электросетевого хозяйства, для эксплуатации которого установлен публичный сервитут.

4. Муниципальному казенному учреждению «Комитет по управлению муниципальным имуществом мэрии города муниципального образования «Город Биробиджан» Еврейской автономной области» направить настоящее постановление в орган регистрации прав для внесения сведений об установлении публичного сервитута в Единый государственный реестр недвижимости.

5. Опубликовать настоящее постановление в «Муниципальной информационной газете» и сетевом издании «ЭСМИГ», разместить на официальном интернет-сайте мэрии города муниципального образования «Город Биробиджан» Еврейской автономной области.

6. Настоящее постановление вступает в силу со дня его подписания.

Мэр города  
«28» 01 2020



А.С. Головатый

Описание границ публичного сервитута

Местоположение: ЕАО, г. Биробиджан

Система координат СК-63

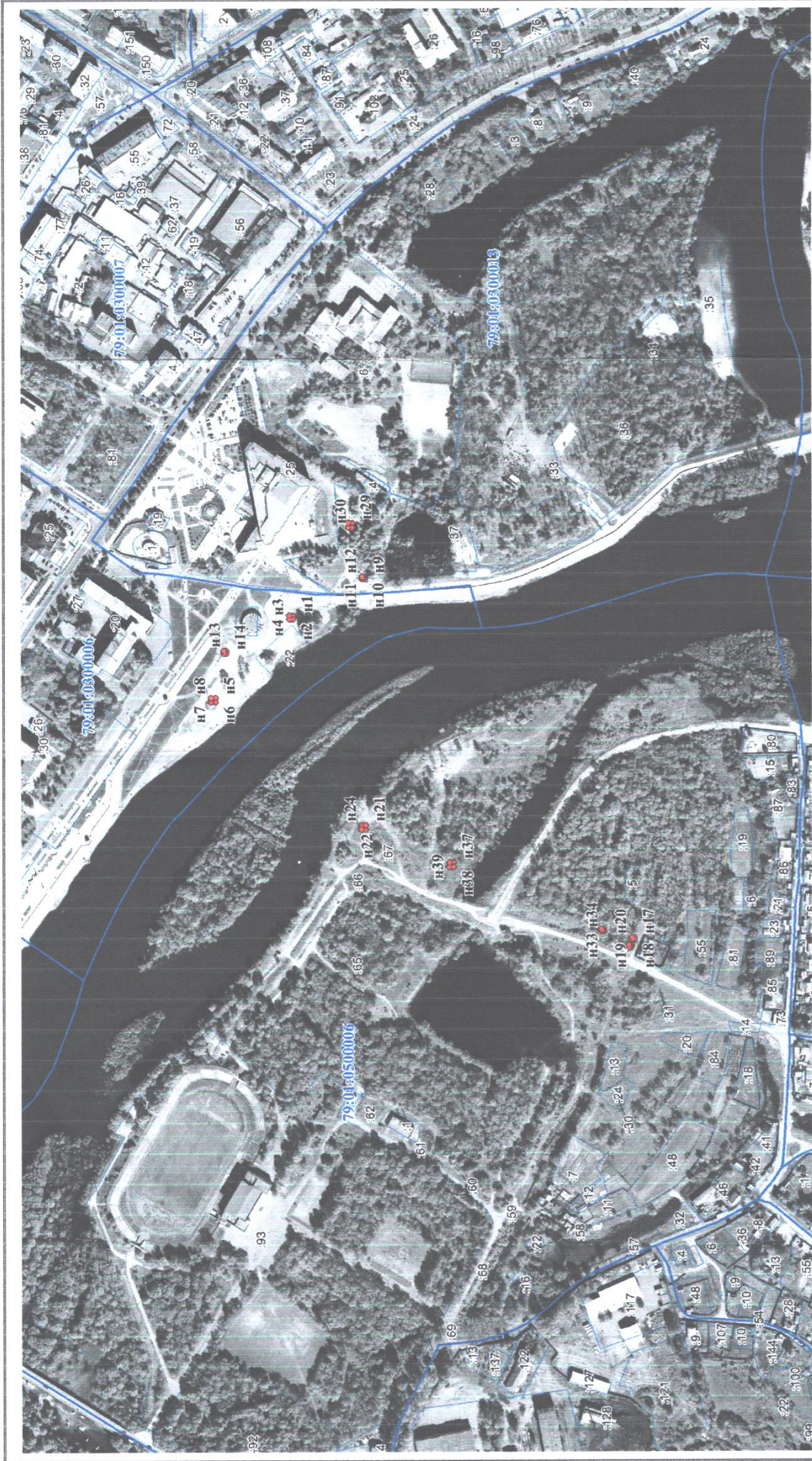
Метод определения координат: Метод спутниковых геодезических измерений

М1 = 0,1 Лист №2

Условный номер земельного участка -  
Площадь земельного участка 121кв.м.

Обозначение характерных точек границы	Координаты, м		Обозначение характерных точек границы	Координаты, м		Обозначение характерных точек границы	Координаты, м		Обозначение характерных точек границы	Координаты, м	
	X	Y		X	Y		X	Y		X	Y
1	2	3	1	2	3	1	2	3	1	2	3
н1	5389672.69	5241949.14	н3	5389744.66	5241911.17	н25	5389309.52	5241593.83	н33	5389339.09	5241611.30
н2	5389672.78	5241945.40	н4	5389744.72	5241908.83	н26	5389309.58	5241591.50	н34	5389339.13	5241608.95
н3	5389676.52	5241945.49	н5	5389747.06	5241908.87	н27	5389311.92	5241591.55	н35	5389341.47	5241609.01
н4	5389676.43	5241949.23	н6	5389747.00	5241911.21	н28	5389311.86	5241593.89	н36	5389341.43	5241611.35
н1	5389672.69	5241949.14	н3	5389744.66	5241911.17	н25	5389309.52	5241593.83	н33	5389339.09	5241611.30
н5	5389756.41	5241860.79	н7	5389305.77	5241602.10	н29	5389608.78	5242048.19	н37	5389500.09	5241683.05
н6	5389756.52	5241856.33	н8	5389305.83	5241599.76	н30	5389608.89	5242043.60	н38	5389500.18	5241678.57
н7	5389760.99	5241856.42	н9	5389308.17	5241599.82	н31	5389613.28	5242043.69	н39	5389504.66	5241678.68
н8	5389760.89	5241860.90	н20	5389308.11	5241602.16	н32	5389613.18	5242048.28	н40	5389504.55	5241683.15
н5	5389756.41	5241860.79	н7	5389305.77	5241602.10	н29	5389608.78	5242048.19	н37	5389500.09	5241683.05
н9	5389595.80	5241990.73	н21	5389594.54	5241723.30						
н10	5389595.86	5241988.38	н22	5389594.64	5241718.83						
н11	5389598.20	5241988.44	н23	5389599.10	5241718.93						
н12	5389598.14	5241990.78	н24	5389598.99	5241723.41						
н9	5389595.80	5241990.73	н21	5389594.54	5241723.30						

# Схема размещения границ публичного сервитута



Масштаб 1:4 000

### Условные обозначения:

**н.п.** - характерные точки

 - границы земельных участков, содержащихся в ГКН

 - проектная граница публичного сервитута

79.01.0500006 - номер кадастрового квартала