



Муниципальное образование
«Город Биробиджан»
Еврейской автономной области

МЭРИЯ ГОРОДА

ПОСТАНОВЛЕНИЕ

28.07.2020

№ 92

Об установлении публичного
сервитута в отношении земельного
участка с кадастровым номером
79:01:0000000:94

В соответствии со статьей 3.6 Федерального закона от 25.10.2001 № 137-ФЗ «О введении в действие Земельного кодекса Российской Федерации», Уставом муниципального образования «Город Биробиджан» Еврейской автономной области, на основании ходатайства акционерного общества «Дальневосточная распределительная сетевая компания» (далее – АО «ДРСК») от 05.12.2019 № 8583 мэрия города
ПОСТАНОВЛЯЕТ:

1. Установить публичный сервитут по ходатайству АО «ДРСК», ИНН 2801108200, ОГРН 1052800111308 в отношении земельного участка, находящегося в государственной собственности с адресным ориентиром: Еврейская автономная область, г. Биробиджан, от ул. Пионерской, 62п до ул. Шевченко, 20п, до ул. Биршоссе 5 км, 3п, до ул. Московской, 28п, до ул. Карла Маркса, 29п, с кадастровым номером 79:01:0000000:94, в целях эксплуатации объекта электросетевого хозяйства (опоры ВКЛ-6 кВ ф-72 от ПС «ЧТФ»), сроком на сорок девять лет.

2. Утвердить границы публичного сервитута на кадастровом плане территории в отношении земельного участка с кадастровым номером 79:01:0000000:94, площадью 776 кв.м (приложение).

3. АО «ДРСК» обязано:

- установить охранную зону объекта электросетевого хозяйства в соответствии с постановлением Правительства Российской Федерации от 24.02.2009 № 160 «О порядке установления охранных зон объектов электросетевого хозяйства и особых условий использования земельных участков, расположенных в границах таких зон»;

- привести земельный участок в состояние, пригодное для его использования в соответствии с разрешенным использованием, в срок не позднее чем три месяца после завершения эксплуатации объекта электросетевого хозяйства, для эксплуатации которого установлен публичный сервитут.

4. Муниципальному казенному учреждению «Комитет по управлению муниципальным имуществом мэрии города муниципального образования «Город Биробиджан» Еврейской автономной области» направить настоящее постановление в орган регистрации прав для внесения сведений об установлении публичного сервитута в Единый государственный реестр недвижимости.

5. Опубликовать настоящее постановление в «Муниципальной информационной газете» и сетевом издании «ЭСМИГ», разместить на официальном интернет-сайте мэрии города муниципального образования «Город Биробиджан» Еврейской автономной области.

6. Настоящее постановление вступает в силу со дня его подписания.

Мэр города

« 27 » 01 2020

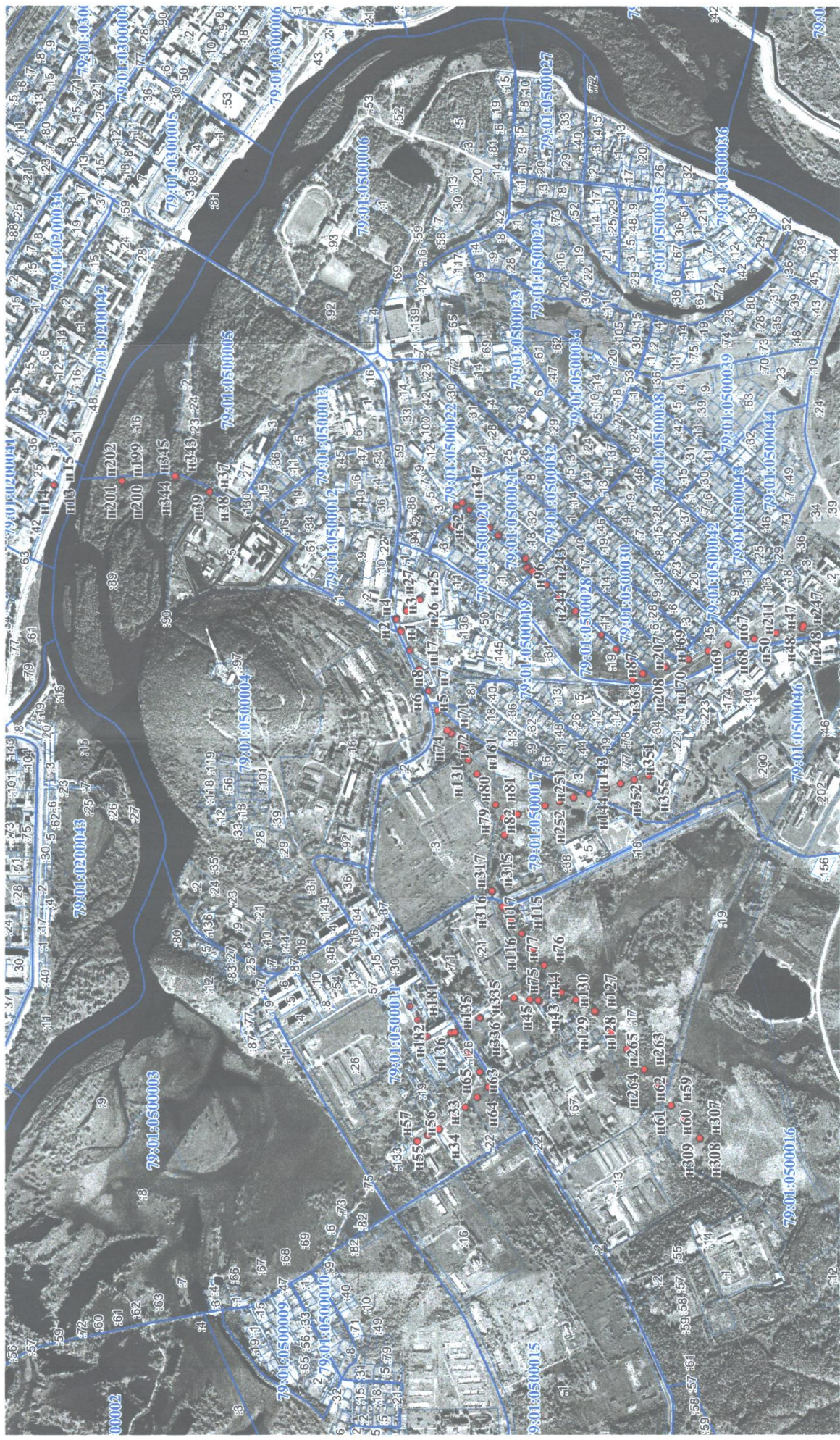


А.С. Головатый

Обозначение характерных точек границы	Координаты, м			Обозначение характерных точек границы	Координаты, м			Обозначение характерных точек границы	Координаты, м			Обозначение характерных точек границы	Координаты, м		
	X	Y	Z		X	Y	Z		X	Y	Z		X	Y	Z
н99	5389076.97	5240230.32	5239716.17	н127	5388869.10	5238826.73	5239628.71	н155	5389313.31	5240436.12	5238797.72	н181	5389435.59	5238797.72	
н100	5389076.90	5240234.07	5239712.43	н128	5388869.19	5238822.99	5239626.70	н156	5389315.59	5240436.17	5238798.02	н182	5389435.60	5238798.02	
н101	5389073.19	5240234.01	5239712.52	н129	5388872.93	5238823.08	5239628.74	н157	5389315.54	5240439.96	5238798.02	н183	5389435.27	5238798.02	
н102	5389073.19	5240230.28	5239716.26	н130	5388872.84	5238826.82	5239628.75	н158	5389313.22	5240439.86	5238797.71	н184	5389435.26	5238797.71	
н99	5389076.97	5240230.32	5239716.17	н127	5388869.10	5238826.73	5239628.71	н159	5389311.79	5240439.82	5238797.69	н185	5389435.27	5238797.69	
н103	5389326.49	5239716.17	5239716.17	н131	5389274.10	5239628.71	5239628.71	н160	5389311.88	5240436.08	5238797.69	н186	5389435.60	5238797.69	
н104	5389326.58	5239712.43	5239712.43	н132	5389274.15	5239626.70	5239626.70	н155	5389313.31	5240436.12	5238797.72	н181	5389435.59	5238797.72	
н105	5389330.32	5239712.52	5239712.52	н133	5389276.17	5239626.74	5239626.74	н161	5389246.89	5239584.49	5240312.66	н187	5389139.45	5240312.66	
н106	5389330.23	5239716.26	5239716.26	н134	5389276.13	5239628.75	5239628.75	н162	5389246.94	5239582.46	5240310.63	н188	5389139.49	5240310.63	
н103	5389326.49	5239716.17	5239716.17	н131	5389274.10	5239628.71	5239628.71	н163	5389248.97	5239582.51	5240310.68	н189	5389141.50	5240310.68	
н107	5388762.15	5239941.62	5239941.62	н135	5389327.22	5238758.89	5238758.89	н164	5389248.92	5239584.54	5240312.70	н190	5389141.46	5240312.70	
н108	5388762.10	5239943.65	5239943.65	н136	5389327.30	5238755.14	5238755.14	н161	5389246.89	5239584.49	5240312.66	н187	5389139.45	5240312.66	
н109	5388760.08	5239943.60	5239943.60	н137	5389331.04	5238755.23	5238755.23	н165	5389320.62	5238487.28	5239668.47	н191	5389298.41	5239668.47	
н110	5388760.14	5239941.58	5239941.58	н138	5389330.96	5238758.97	5238758.97	н166	5389320.66	5238485.27	5239666.46	н192	5389298.45	5239666.46	
н107	5388762.15	5239941.62	5239941.62	н135	5389327.22	5238758.89	5238758.89	н167	5389322.69	5238485.32	5239666.50	н193	5389300.48	5239666.50	
н111	5388851.58	5240028.29	5240028.29	н139	5389176.23	5238840.92	5238840.92	н168	5389322.64	5238487.33	5239668.51	н194	5389300.44	5239668.51	
н112	5388851.62	5240026.28	5240026.28	н140	5389176.28	5238838.89	5238838.89	н165	5389320.62	5238487.28	5239668.47	н191	5389298.41	5239668.47	
н113	5388853.65	5240026.32	5240026.32	н141	5389178.29	5238838.94	5238838.94	н169	5388646.44	5239927.43	5239457.39	н195	5389115.81	5239457.39	
н114	5388853.61	5240028.33	5240028.33	н142	5389178.24	5238840.96	5238840.96	н170	5388646.49	5239925.41	5239455.38	н196	5389115.86	5239455.38	
н111	5388851.58	5240028.29	5240028.29	н139	5389176.23	5238840.92	5238840.92	н171	5388648.50	5239925.45	5239455.42	н197	5389117.88	5239455.42	
н115	5389103.12	5239075.92	5239075.92	н143	5388893.84	5239522.27	5239522.27	н172	5388648.46	5239927.48	5239457.43	н198	5389117.84	5239457.43	
н116	5389103.17	5239073.91	5239073.91	н144	5388893.79	5239524.32	5239524.32	н169	5388646.44	5239927.43	5239457.39	н195	5389115.81	5239457.39	
н117	5389105.18	5239073.95	5239073.95	н145	5388891.78	5239524.28	5239524.28	н173	5388891.40	5240064.20	5240519.79	н199	5390377.09	5240519.79	
н118	5389105.14	5239075.96	5239075.96	н146	5388891.84	5239522.22	5239522.22	н174	5388891.44	5240062.18	5240517.78	н200	5390377.13	5240517.78	
н115	5389103.12	5239075.92	5239075.92	н143	5388893.84	5239522.27	5239522.27	н175	5388893.47	5240062.22	5240517.82	н201	5390379.16	5240517.82	
н119	5389067.64	5239025.71	5239025.71	н147	5389238.29	5240401.10	5240401.10	н176	5388893.42	5240064.25	5240519.83	н202	5390379.11	5240519.83	
н120	5389067.69	5239023.69	5239023.69	н148	5389238.33	5240399.07	5240399.07	н173	5388891.40	5240064.20	5240519.79	н199	5390377.09	5240519.79	
н121	5389069.72	5239023.74	5239023.74	н149	5389240.36	5240399.11	5240399.11	н177	5388509.87	5239977.58	5239120.87	н203	5389135.72	5239120.87	
н122	5389069.67	5239025.75	5239025.75	н150	5389240.32	5240401.14	5240401.14	н178	5388509.91	5239975.56	5239118.84	н204	5389135.77	5239118.84	
н119	5389067.64	5239025.71	5239025.71	н147	5389238.29	5240401.10	5240401.10	н179	5388511.94	5239975.60	5239118.89	н205	5389137.78	5239118.89	
н123	5388994.04	5238924.88	5238924.88	н151	5389339.19	5239725.36	5239725.36	н180	5388511.89	5239977.63	5239120.92	н206	5389137.73	5239120.92	
н124	5388994.12	5238921.14	5238921.14	н152	5389339.27	5239721.62	5239721.62	н177	5388509.87	5239977.58	5239120.87	н203	5389135.72	5239120.87	
н125	5388997.87	5238921.23	5238921.23	н153	5389343.00	5239721.71	5239721.71	н178	5388509.91	5239975.56	5239118.84	н204	5389135.77	5239118.84	
н126	5388997.78	5238924.97	5238924.97	н154	5389342.93	5239725.45	5239725.45	н179	5388511.89	5239975.60	5239118.89	н205	5389137.78	5239118.89	
н123	5388994.04	5238924.88	5238924.88	н151	5389339.19	5239725.36	5239725.36	н180	5388511.89	5239977.63	5239120.92	н206	5389137.73	5239120.92	

Обозначение характерных точек границы	Координаты, м			Обозначение характерных точек границы	Координаты, м			Обозначение характерных точек границы	Координаты, м			Обозначение характерных точек границы	Координаты, м					
	X	Y	Z		X	Y	Z		X	Y	Z		X	Y	Z	X	Y	Z
n207	5388716.64	5239906.28	5239906.28	n235	5388835.99	5239540.62	5239540.62	n263	5388714.55	5238642.22	5238642.22	n291	5389404.40	5238746.71	5238746.71			
n208	5388716.71	5239902.54	5239902.54	n236	5388836.04	5239538.59	5239538.59	n264	5388714.60	5238640.20	5238640.20	n292	5389404.73	5238746.71	5238746.71			
n209	5388720.47	5239902.63	5239902.63	n237	5388838.06	5239538.63	5239538.63	n265	5388716.62	5238640.24	5238640.24	n293	5389404.73	5238747.04	5238747.04			
n210	5388720.38	5239906.37	5239906.37	n238	5388838.02	5239540.66	5239540.66	n266	5388716.58	5238642.27	5238642.27	n294	5389404.40	5238747.04	5238747.04			
n207	5388716.64	5239906.28	5239906.28	n235	5388835.99	5239540.62	5239540.62	n263	5388714.55	5238642.22	5238642.22	n291	5389404.40	5238746.71	5238746.71			
n211	5388367.46	5240016.67	5240016.67	n239	5388939.70	5239509.55	5239509.55	n267	5389315.00	5238760.68	5238760.68	n295	5388668.24	5238586.40	5238586.40			
n212	5388367.42	5240018.69	5240018.69	n240	5388939.75	5239507.54	5239507.54	n268	5389315.09	5238756.94	5238756.94	n296	5388668.29	5238584.37	5238584.37			
n213	5388365.39	5240018.65	5240018.65	n241	5388941.76	5239507.58	5239507.58	n269	5389318.83	5238757.01	5238757.01	n297	5388670.32	5238584.42	5238584.42			
n214	5388365.44	5240016.62	5240016.62	n242	5388941.71	5239509.60	5239509.60	n270	5389318.74	5238760.77	5238760.77	n298	5388670.27	5238586.44	5238586.44			
n211	5388367.46	5240016.67	5240016.67	n239	5388939.70	5239509.55	5239509.55	n267	5389315.00	5238760.68	5238760.68	n295	5388668.24	5238586.40	5238586.40			
n215	5389370.53	5239788.92	5239788.92	n243	5389026.83	5240188.68	5240188.68	n271	5389404.89	5238431.37	5238431.37	n299	5388590.00	5238481.01	5238481.01			
n216	5389370.57	5239786.91	5239786.91	n244	5389026.88	5240186.67	5240186.67	n272	5389404.85	5238433.40	5238433.40	n300	5388590.05	5238479.00	5238479.00			
n217	5389372.58	5239786.95	5239786.95	n245	5389028.89	5240186.71	5240186.71	n273	5389402.82	5238433.35	5238433.35	n301	5388592.06	5238479.04	5238479.04			
n218	5389372.54	5239788.96	5239788.96	n246	5389028.85	5240188.72	5240188.72	n274	5389402.86	5238431.32	5238431.32	n302	5388592.01	5238481.05	5238481.05			
n215	5389370.53	5239788.92	5239788.92	n243	5389026.83	5240188.68	5240188.68	n271	5389404.89	5238431.37	5238431.37	n299	5388590.00	5238481.01	5238481.01			
n219	5389177.51	5240346.52	5240346.52	n247	5388214.84	5240049.26	5240049.26	n275	5389330.33	5240370.68	5240370.68	n303	5389161.97	5239160.53	5239160.53			
n220	5389177.55	5240344.49	5240344.49	n248	5388214.75	5240053.00	5240053.00	n276	5389330.22	5240374.42	5240374.42	n304	5389162.06	5239156.79	5239156.79			
n221	5389179.58	5240344.53	5240344.53	n249	5388211.01	5240052.91	5240052.91	n277	5389326.49	5240374.33	5240374.33	n305	5389165.80	5239156.88	5239156.88			
n222	5389179.54	5240346.56	5240346.56	n250	5388211.10	5240049.17	5240049.17	n278	5389326.58	5240370.59	5240370.59	n306	5389165.71	5239160.62	5239160.62			
n219	5389177.51	5240346.52	5240346.52	n247	5388214.84	5240049.26	5240049.26	n275	5389330.33	5240370.68	5240370.68	n303	5389161.97	5239160.53	5239160.53			
n223	5389158.47	5239389.25	5239389.25	n251	5389029.72	5239482.97	5239482.97	n279	5388768.85	5238706.31	5238706.31	n307	5388536.70	5238422.79	5238422.79			
n224	5389158.51	5239387.22	5239387.22	n252	5389029.76	5239480.96	5239480.96	n280	5388768.89	5238704.28	5238704.28	n308	5388536.74	5238420.77	5238420.77			
n225	5389160.54	5239387.27	5239387.27	n253	5389031.79	5239481.01	5239481.01	n281	5388770.92	5238704.33	5238704.33	n309	5388538.77	5238420.81	5238420.81			
n226	5389160.50	5239389.30	5239389.30	n254	5389031.74	5239483.02	5239483.02	n282	5388770.87	5238706.35	5238706.35	n310	5388538.73	5238422.84	5238422.84			
n223	5389158.47	5239389.25	5239389.25	n251	5389029.72	5239482.97	5239482.97	n279	5388768.85	5238706.31	5238706.31	n307	5388536.70	5238422.79	5238422.79			
n227	5389205.54	5240371.74	5240371.74	n255	5389207.73	5238585.63	5238585.63	n283	5389158.80	5239443.33	5239443.33	n311	5388482.55	5238364.03	5238364.03			
n228	5389205.59	5240369.73	5240369.73	n256	5389207.82	5238581.88	5238581.88	n284	5389158.88	5239439.60	5239439.60	n312	5388482.63	5238360.29	5238360.29			
n229	5389207.60	5240369.77	5240369.77	n257	5389211.56	5238581.97	5238581.97	n285	5389162.61	5239439.67	5239439.67	n313	5388486.37	5238360.38	5238360.38			
n230	5389207.55	5240371.80	5240371.80	n258	5389211.47	5238585.71	5238585.71	n286	5389162.54	5239443.41	5239443.41	n314	5388486.29	5238364.12	5238364.12			
n227	5389205.54	5240371.74	5240371.74	n255	5389207.73	5238585.63	5238585.63	n283	5389158.80	5239443.33	5239443.33	n311	5388482.55	5238364.03	5238364.03			
n231	5388817.69	5238763.68	5238763.68	n259	5388931.13	5238862.61	5238862.61	n287	5388982.34	5238886.33	5238886.33	n315	5389197.82	5239211.76	5239211.76			
n232	5388817.73	5238761.65	5238761.65	n260	5388931.17	5238860.60	5238860.60	n288	5388982.26	5238890.01	5238890.01	n316	5389197.91	5239208.02	5239208.02			
n233	5388819.75	5238761.70	5238761.70	n261	5388933.18	5238860.65	5238860.65	n289	5388978.53	5238889.93	5238889.93	n317	5389201.65	5239208.09	5239208.09			
n234	5388819.70	5238763.73	5238763.73	n262	5388933.14	5238862.66	5238862.66	n290	5388978.61	5238886.25	5238886.25	n318	5389201.56	5239211.83	5239211.83			
n231	5388817.69	5238763.68	5238763.68	n259	5388931.13	5238862.61	5238862.61	n287	5388982.34	5238886.33	5238886.33	n315	5389197.82	5239211.76	5239211.76			

Схема размещения границ публичного сервитута



Масштаб 1:12 000

Условные обозначения:

- - границы земельных участков, содержащихся в ГКН
- - граница публичного сервитута
- - характерные точки

79.01.0500017 - номер кадастрового квартала